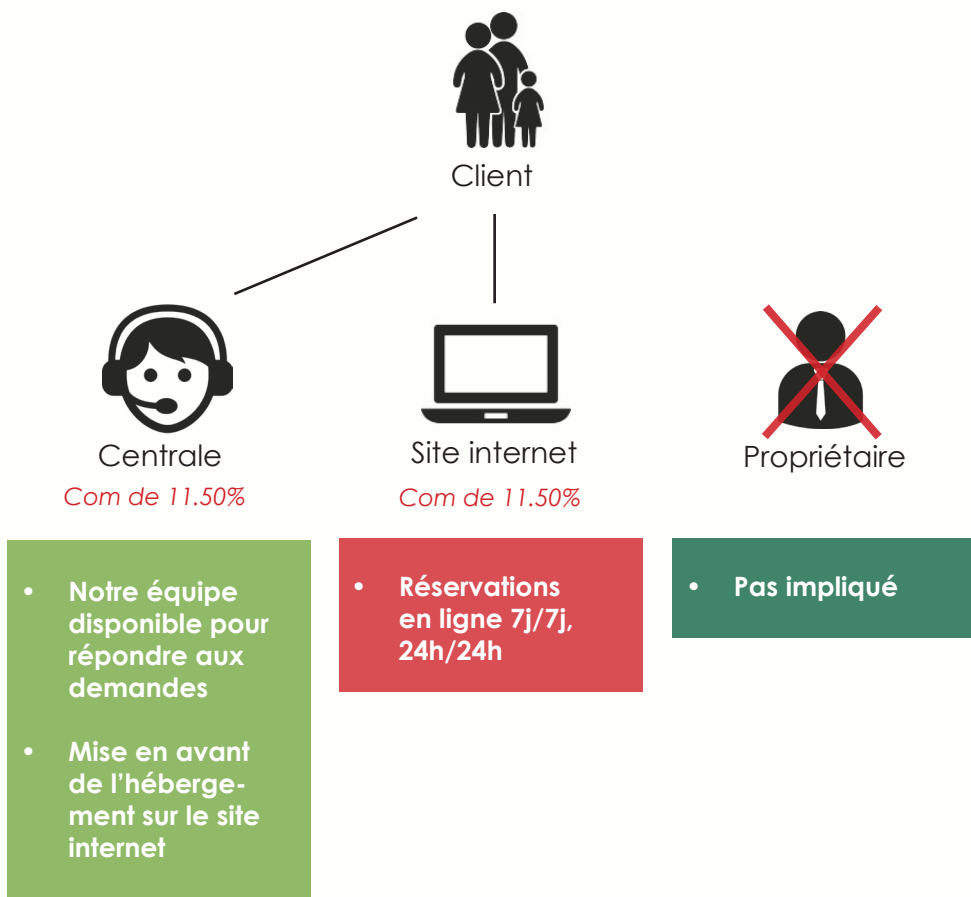


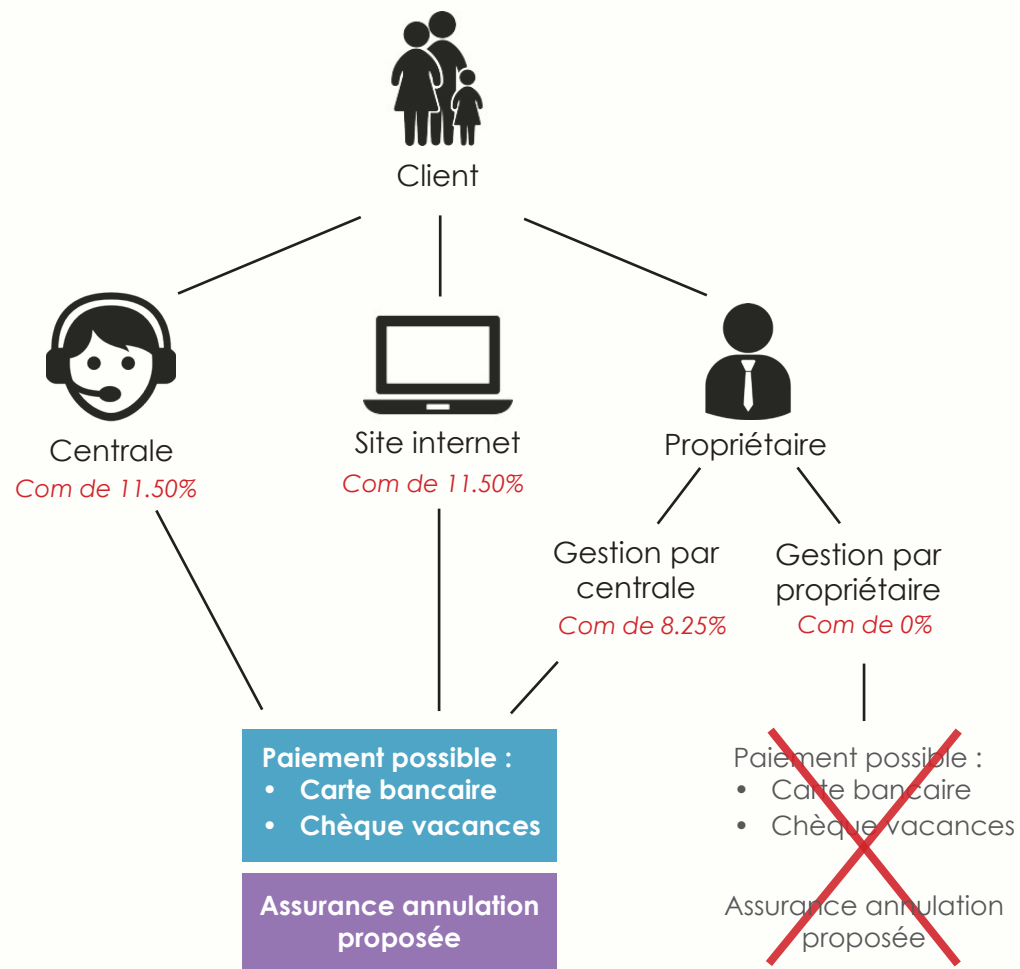


# LES SOLUTIONS DE COMMERCIALISATIONS

## CENTRALE DE RESERVATIONS



## RESERVATION PARTAGEE



# L'ASSOCIATION GITES DE FRANCE

## LA LABELLISATION GITES DE FRANCE

Un conseiller technique se rend sur place pour labelliser classer en « épis » votre hébergement.

Ce classement indique au client un niveau de confort de prestation et constitue un outil de « commercialisation » pour le loueur.

Les hébergements Gîtes de France sont contrôlés tous les 5 ans afin d'assurer aux vacanciers une offre de locations de qualité.

## LA COTISATION ANNUELLE

L'association Gîtes de France Ardèche est une association de propriétaires adhérents.

La cotisation annuelle permet d'appartenir au label Gîtes de France.

Le coût de cette cotisation est d'environ 300€ par an et par gîte.

## LES SERVICES APPORTES



### Conseils personnalisés

- Technique
- Juridique et fiscal
- Développement et commercial
- Accompagnement spécifique



### Classement préfectoral meublé tourisme



### Outils à votre disposition

- Extranet, plateforme dédiée au propriétaire
- Outils de gestion de commercialisation
- Création de contrat Gites de France



### Fonctionnement des règlements

- Si **réservation via centrale** : centrale encaisse acompte + solde + paye le propriétaire le jeudi qui suit la fin du séjour
- Si **réservation via propriétaire** : propriétaire encaisse acompte + solde à payer sur place